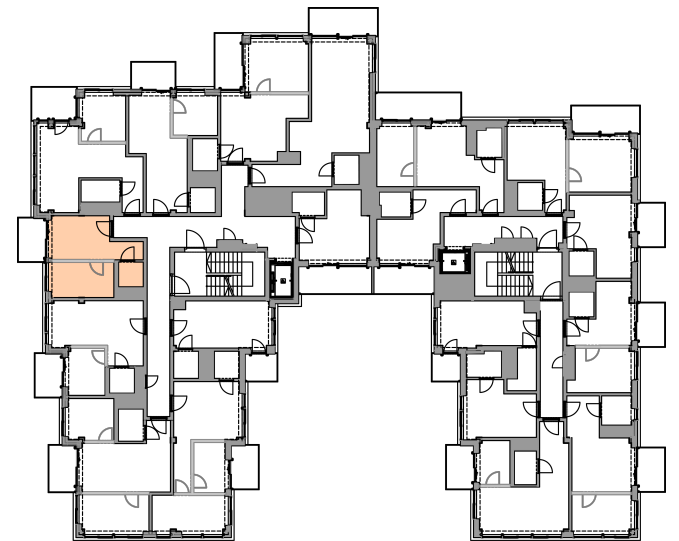




Rzut apartamentu na piętrze.  
BALTIC HORIZON



możliwe wyburzenie ściany



## Pomieszczenia:

L215.1	Pokój z an. kuch.	15,70 m <sup>2</sup>
L215.2	Łazienka	3,50 m <sup>2</sup>
L215.3	Pokój	11,00 m <sup>2</sup>
L215.4	Balkon	5,70 m <sup>2</sup>

### Informacje:

1. Powierzchnie pomieszczeń, balkonów, logii, tarasów mogą ulec nieznacznym zmianom
2. Ostateczna wielkość powierzchni będzie określona w pomiarze powykonawczym lokalu
3. W pomieszczeniu mogą wystąpić lokane obniżenia
4. Powierzchnia całkowita lokalu nie zawiera powierzchni tarasu
5. Elementy wyposażenia wnętrza i urządzeń stanowią jedynie propozycję aranżacji lokalu i mają wyłącznie charakter poglądowy
6. Przedstawiona oferta ma charakter informacyjny i nie stanowi oferty handlowej w rozumieniu art. 66 §1 Kodeksu Cywilnego, przedstawione w treści oferty rysunki mają wyłącznie charakter poglądowy i ich ostateczny kształt może ulec zmianie

UNLIMITED

Investor / Owner.  
**UNLIMITED Sp. z o.o.**  
ul. Juliana Klaczki 48, 51-151 Wrocław  
[www.unlimited.pl](http://www.unlimited.pl)

Sytuacja. / Positioning.  
**BALTIC HORIZON.**  
Zdrojowa 16, Międzyzdroje



 **BALTIC HORIZON**

Sales office.  
**Biuro sprzedaży**  
+48 663 855 348  
[info@baltic-horizon.pl](mailto:info@baltic-horizon.pl)